

Laser do rozbijania kamieni

firmy EDAP TMS

Laserlith® i-dust

Parametry

- Holmowy laser YAG o mocy 30 W
- Częstotliwość do 25 Hz
- Energia impulsu do 4J
- Czas trwania impulsu 95 - 1500 μ s

Wysoka ergonomia

- Automatyczny czujnik przesłony
- System RFID do rozpoznawania włókna
- Łatwy dostęp do przesłony ochronnej
- Podłączenie pedałów sterujących na panelu czołowym
- Panoramiczny, dotykowy i kolorowy ekran

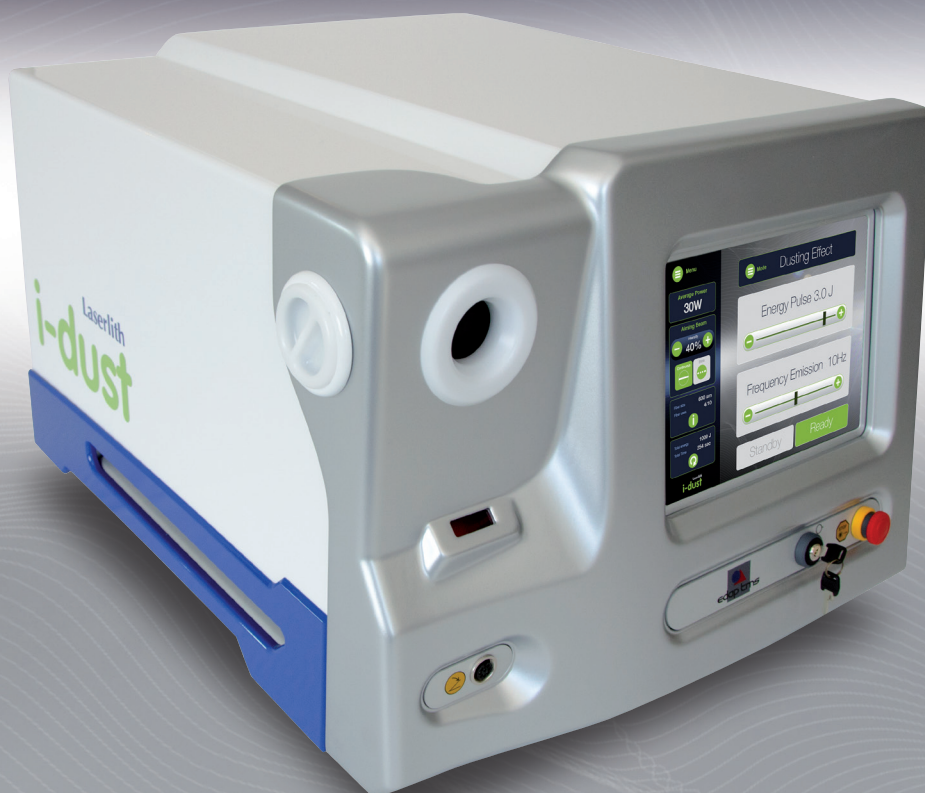
Firma EDAP TMS jako światowy lider technologii ESWL od ponad 30 lat wraz z wprowadzeniem Laserlith® i-dust przedstawia kompletną ofertę minimalnie inwazyjnych rozwiązań w zakresie leczenia **kamicy układu moczowego**.

Typowe zastosowanie

- Litotrypsja
- Wycinanie guzów pęcherza
- Ureterotomia, Uretrotomia
- Przewodkowe wycięcie prostaty
- Chirurgia ogólna

Tryby pracy

- Koagulacja
- Ablacja
- Litotrypsja – kruszenie twardych kamieni
- Litotrypsja – rozpylanie kamieni



Efekt rozpylania

Siłą aparatu Laserlith® i-dust jest korzystanie z efektu rozpylania: technologii powierzchniowego cięcia. Ustawienie trybu rozpylania eliminuje potrzebę ekstrakcji kamieni przy pomocy koszyczka i w ten sposób redukuje całkowity czas trwania zabiegu, jak i koszty.

Najbardziej przyjazny dla lekarza

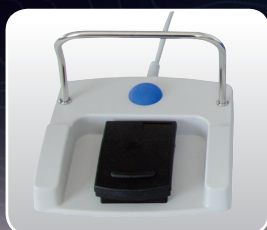
Laser holmowy: YAG o mocy 30W



Łatwy dostęp do przesłony ochronnej



System RFID rozpoznawania włókna



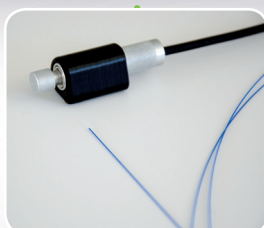
Podwójny włącznik nożny



Automatyczny czujnik przesłony



Podłączenie pedałów sterujących na panelu czołowym



Włókno RFID



Panoramyczny, kolorowy ekran dotykowy

Włókno laserowe do Laserlith® i-dust występuje w wersji jedno- i wielorazowego użytku do zastosowania w wielu wskazaniach. Proponujemy szerokie spektrum włókien o średnicach: 200, 272, 365, 550, 800 i 1000 μm



WIDZIALNE I NIEWIDZIALNE PROMIENIOWANIE LASEROWE

Chronić oczy lub skórę przed narażeniem na bezpośrednie lub odbite promieniowanie.

Laser klasy 4.
 Maksymalna moc wyjściowa promieniowania lasera 30 W
 Czas trwania impulsu 95-1500 μs
 Długość fali 2,1 μm
 Wiązka prowadząca Klasa 3R <math><5\text{mW}@532\text{nm}</math>
 Standard IEC/EN 60825-1: 2007



ul. Droga Męczenników Majdanka
 119 20-325 Lublin
 tel. 81 710 40 00, fax 81 710 40 11
 e-mail: med@medicosystems.pl
 www.medicosystems.pl



EDAP TMS
 PA La Poudrette Lamartine
 4, rue du Dauphiné
 69120 Vaulx-en-Velin - FRANCE

Tel : +33 (0)4 72 15 31 50 - Fax : +33 (0)4 72 15 31 51
 www.edap-tms.com - contact@edap-tms.com
 ISO 9001:2008 • ISO 13485:2003

Certyfikat CE w Laserlith® i-dust jest w toku

SPECYFIKACJA TECHNICZNA

Długość fali	2.1 μm
Średnia moc	do 30 W
Częstotliwość	3 - 25 Hz
Energia impulsu	0.2 - 4 J
Czas trwania impulsu	95 - 1500 μs
Transmisja wiązki	Szerokie spektrum włókien laserowych
Rozpoznawanie włókna	System RFID
Przesłona lasera	Automatyczna (czujnik zbliżeniowy)
Wiązka prowadząca	zielona, 532 nm, (regulacja przez oprogramowanie <math><5\text{mW}</math>) - Klasa 3R
Zasilanie	100-120 Vac; 50/60 Hz; 16A 200-240 Vac; 50/60 Hz; 10A
System chłodzenia	Chłodzenie powietrzem (zamknięty obieg chłodzenia woda - powietrze)
Temperatura robocza	10°C - 30°C
Temperatura przechowywania	5°C - 40°C
Wilgotność względna	30% - 85%
Wymiary	495 mm x 565 mm x 373 mm (szer x dług x wys)
Waga	40 kg
Klasa urządzenia laserowego	4 (IEC/EN 60825-1:2007)

Ulotka, wersja polska
 wersja 1 - wrzesień 2015

